

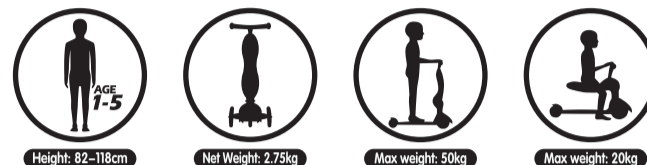
感谢您使用塔琦高品质产品。
THANK YOU FOR CHOOSING TAGMI PRODUCT.



请佩戴头盔及护具 请勿在台阶处使用 请勿在马路行驶 请勿在颠簸路面使用



INSTRUCTION MANUAL 说明书



Height: 82-118cm

Net Weight: 2.7kg

Max weight: 50kg

Max weight: 20kg



前言

尊敬的客户:

感谢您选择TAGMI (塔琦) Littlesnail系列产品。本公司非常荣幸让您拥有了高品质的产品,同时为您提供良好的售后服务。TAGMI (塔琦) 作为一款一车两用的儿童滑板车,在工艺和外观上均有突破性创新,骑行和站立滑行两种模式完美实现一键转换,无需任何辅助工具,真正满足1-5岁不同年龄段孩子对滑板车的需求。

TAGMI (塔琦) 儿童滑板车源于父母无微不至的爱,孩子对世界总是充满好奇和求知欲望, TAGMI (塔琦) 希望成为孩子探索世界过程中的守护者,分享孩子每一次进步的喜悦,鼓励孩子向世界更靠近一步的勇气。

此说明书中包含有关安全、性能和维护方面的重要信息,首次使用前请仔细阅读并告知您的孩子。请妥善保管此说明,以备日后查阅。TAGMI (塔琦) 的安装只能由成人完成。因包装中有易误吞的小部件,所以在安装期间请照顾好儿童。TAGMI (塔琦) 仅适用于1-5岁且体重不超过50公斤的儿童使用。祝您愉快地使用TAGMI全系列产品!

北京肉肉商贸有限公司

塔琦双用滑板车

The Tagmi is the ideal companion for children aged one to five. Because of its stability this product gives the little ones the opportunity to move safely and comfortably. The patented safety pad offers extra security.

TAGMI是1-5岁孩子的理想伴侣。由于它的稳定性,这种产品给小朋友们安全舒适的机会,专利安全垫提供额外的安全性。

包装盒内含说明书、保修卡、安装工具

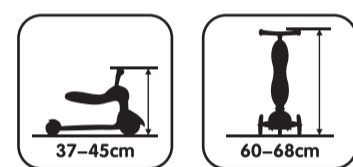
Age/适用年龄: 1-5
Body height/适用身高: 82-118cm
Max Load/最大承重: 50KG(立式), 20KG(坐式)
Seat Height: 22.5-29cm adjustable
Handle-bar: 57-64cm adjustable
Wheels/前轮: 2120mm PU front
后轮: 80mm PU rear
Weight/车体重量: 2.7KG

Safety pad against tip over
安全防撞挡板

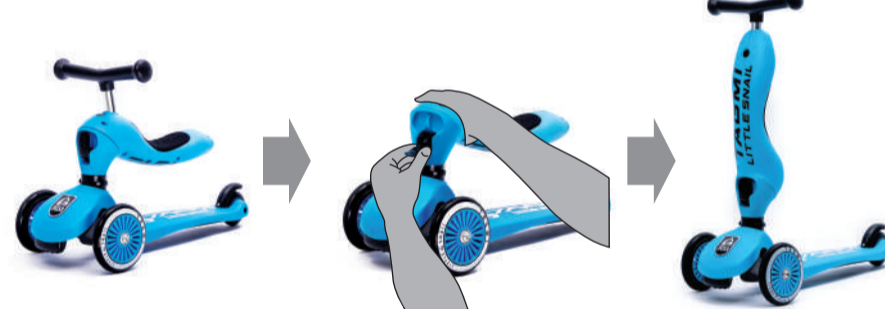
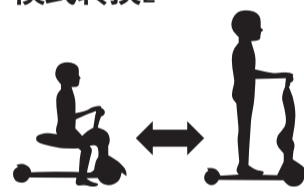


规格

The Tagmi 1 comes partially disassembled in a colorbox, the seat and handle-bar needs to be fixed.
Colorbox: 57*17*26cm/3.7KG



模式转换2



安装及模式转换



将车身安装在底座上
(注意压住弹簧便于安装);

将把手安装在车身上
(注意压住把手卡点);

可根据需求调整车身高度
(调整后注意锁好锁扣);



拔出前置安全防撞挡板
(调好后需锁紧底部螺丝);

站立模式转换为座式
(同样也可将座式转换为立式);

安装座式的车身把手
(同时注意扣好前嘴卡扣);

